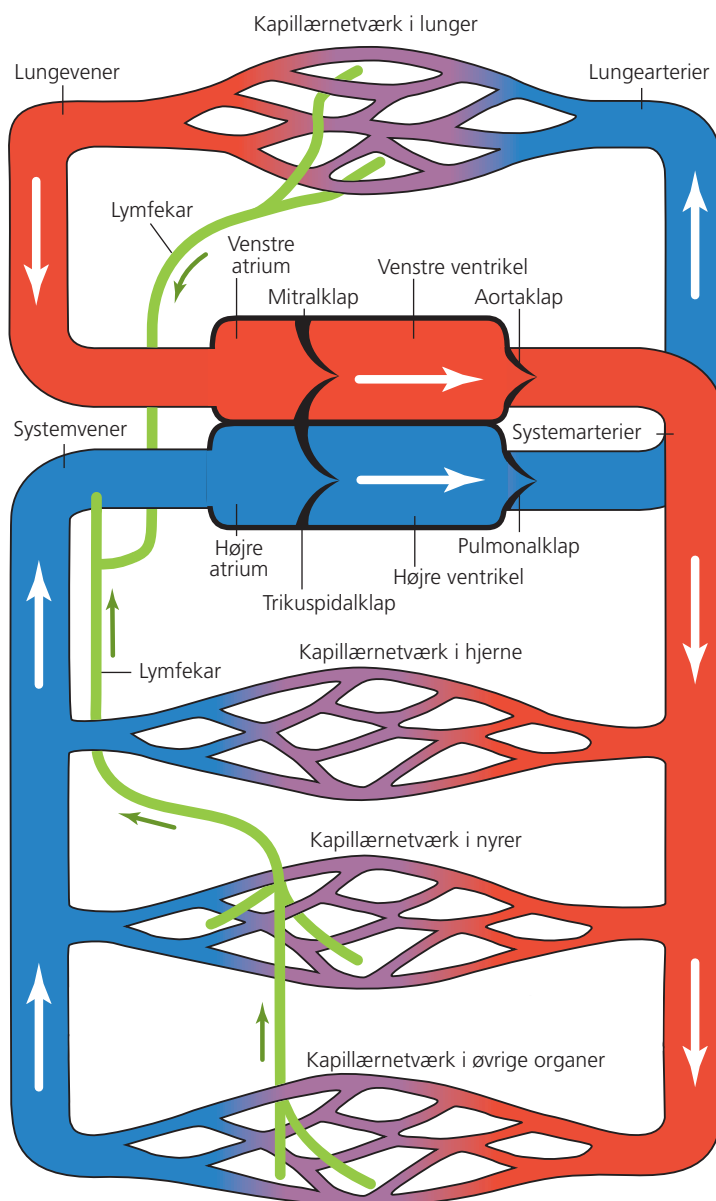


## 6.1 Karsystemets opbygning



Du er ansat på en børneafdeling, og en dag indlægges et kritisk sygt, to dage gammelt barn, mens du er på arbejde. I en sådan situation er det vigtigt at lægge kanyler i en vene (for at kunne indgive lægemidler) og i en arterie (til kontinuerlig blodtryksregistrering). De to vagthavende læger deles om opgaven, der imidlertid viser sig meget vanskelig. Patienten ender med en venekanyle ("venflon") i en vene i hovedet, efter at man først har forsøgt at sætte den i hånd- og fodryg. En arteriekanyle ("arteriehane") lægges i arteria femoralis, efter at man har forsøgt i arteria radialis på underarmen og arteria tibialis posterior ved anklen.



Figur 6.1 Skematisk oversigt over karsystemet. Iltrigt blod er tegnet rødt; iltfattigt blod er blå. Højre hjertehalvdel pumper blodet gennem lungearterierne til kapillærnetværket i lungerne, mens venstre hjertehalvdel pumper blodet gennem systemarterierne til kapillærnetværkerne i hjerne, nyrer og andre organer (som her for enkelhedens skyld er slået sammen). Lymfekarrene, der ikke er knyttet til nogen pumpe, leder ekstracellulærvæsken fra samtlige organer (undtagen hjernen) tilbage til systemvenerne. Kamre og klapper i hjertet kommer vi nærmere ind på i kapitel 7.